

市議会議員 鮎川由美
議会報告書 2016

<http://www.ayukawa-yumi.info/index.html>

発行 あゆかわ由美を育てる会
習志野市秋津 1-1-2-302
平成 28 年 7 月 16 日発行

ご挨拶

日頃より市民の皆様にはご支援を賜りありがとうございます。
今回の熊本・大分地震で被災された方々や関係者の皆様に対して、
心からのお見舞いを申し上げます。

一日も早い生活再建ができるよう、願っております。

3・11の東日本大震災時には、習志野市内も大変な被害がありました。
復旧には、大変な時間とお金もかかりました。

やっと落ち着きを取り戻した所での今回の地震は、日頃よりの用心を
怠らないことや、油断せずに生活して行く事の大切さを再認識させら
れた出来事でした。

また、市民が頼りにする防災拠点の重要性も、浮き彫りになりました。
今、建設中の新庁舎は、各部署との連携はもとより、市民が頼りとな
る防災拠点となるように、私も市民の声を代弁、提言していき
たいと思います。



熊本・大分地震被災募金活動



<第2回定例会 鮎川由美の一般質問から>



消防行政 共同指令センターについて (ちば北西部消防指令センター)

今議会に「松戸市ほか9市消防指令事務協議会規約の制定に関する協議について」の議案が提出されたことから、平成32年度から共同で行う消防指令業務(消防事務の一部)に本市が参加する「ちば北西部消防指令センター」のメリット・デメリット等を質問しました。

運用の理由 ●平成25年4月から共同運用を開始している北西部共同指令センター(松戸市、市川市、浦安市、鎌ヶ谷市、野田市、流山市)の更新時期と、本市、八千代市、柏市、我孫子市の指令センターの更新時期が概ね平成32年度で一致しているため。

メリット ●高機能なシステムの一元化による整備費の削減。
●指令業務の効率化や行政サービスの向上。

デメリット ●派遣する職員の負担等

平成32年度からの119番通報の必須

●自宅の住所や通報している場所に、必ず「習志野市」を入れて告げること。

知っておくと便利

●携帯電話にGPS機能が付いていても、機能をONにしていると正確な場所の特定が出来ませんので、気をつけましょう！

●自宅や会社等の電話からの119番通報は、場所の特定出来ます。

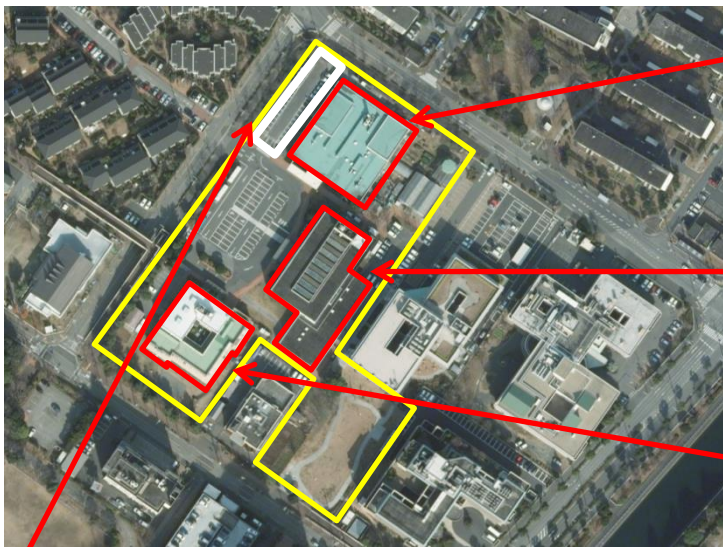


総合福祉センター整備事業について

(基本構想は、ホームページで検索できます。)

本年3月に総合福祉センター再整備事業基本構想が、策定されました。

そこで今回は、昨年12月議会に施設の老朽化に伴う今後の対応と平成29年4月から始まる介護予防日常生活総合事業についての質問の続きと要望を致しました。



総合福祉センター内 既存機能の今後

Ⅲ期棟 花の実園

- 老朽化している現建物は解体し、敷地内に新築する。
- 施設建設は民間活力を導入する。

Ⅱ期棟 さくら・いずみの家

- 躯体活用型建て替え（リノベーション）を行う。民間事業者の提案等を受け、工事は市が行う。

Ⅰ期棟 あじさい療育支援センター

- 老朽化している現建物は解体し、敷地内に新築する。
- 施設建設は民間活力を導入する。

新たな機能として、障がい者用グループホーム・ショートステイ（計画予定地）

- 施設建設から運営まで行う民間事業者を誘致する。

特別養護老人ホーム 又は サービス付き高齢者向け住宅

- 施設建設から運営まで行う民間事業者を誘致する。
- ただし、国では国有地を活用した特別養護老人ホーム整備の方針が示されており、市有地で整備する必要があるか国の動向を注視する。

I・Ⅲ期棟と新たな機能で民間活力導入の理由は？

社会福祉施設の整備に係る国及び県の補助金制度は、社会福祉法人等の民間事業者が整備を行うに限る。独立行政法人福祉医療機構の低利融資制度がある。

⇒要望しました。

これらの施設は、福祉ゾーン内に3ヶ所存在している。隣接する公共施設として、(消)秋津出張所・秋津保育所の老朽化が進む中、どちらも機能停止させずに、別の場所へ新築する必要があることから、国有地活用を進め、少ない市有地の有効活用に努めて欲しい。

要望しました。

Ⅱ期棟の再整備に対して本市は、介護予防事業の拠点や地域住民の交流の場を設けると言うのであれば、地域の考えを取り入れて欲しい。また、障がい者らを社会から隔離排除するのではなく、社会の中で共に助け合って生きて行ける様に、障がい者の就労の場と地域住民との交流の場となる“地域交流カフェ”を作って欲しい。

※右写真は、特別養護老人ホーム内にあるカフェです。⇒ (働いているのは、花の実園通所者の方々です。)



皆様からのご意見・ご要望は、FAX 047-452-0781に お願い致します。